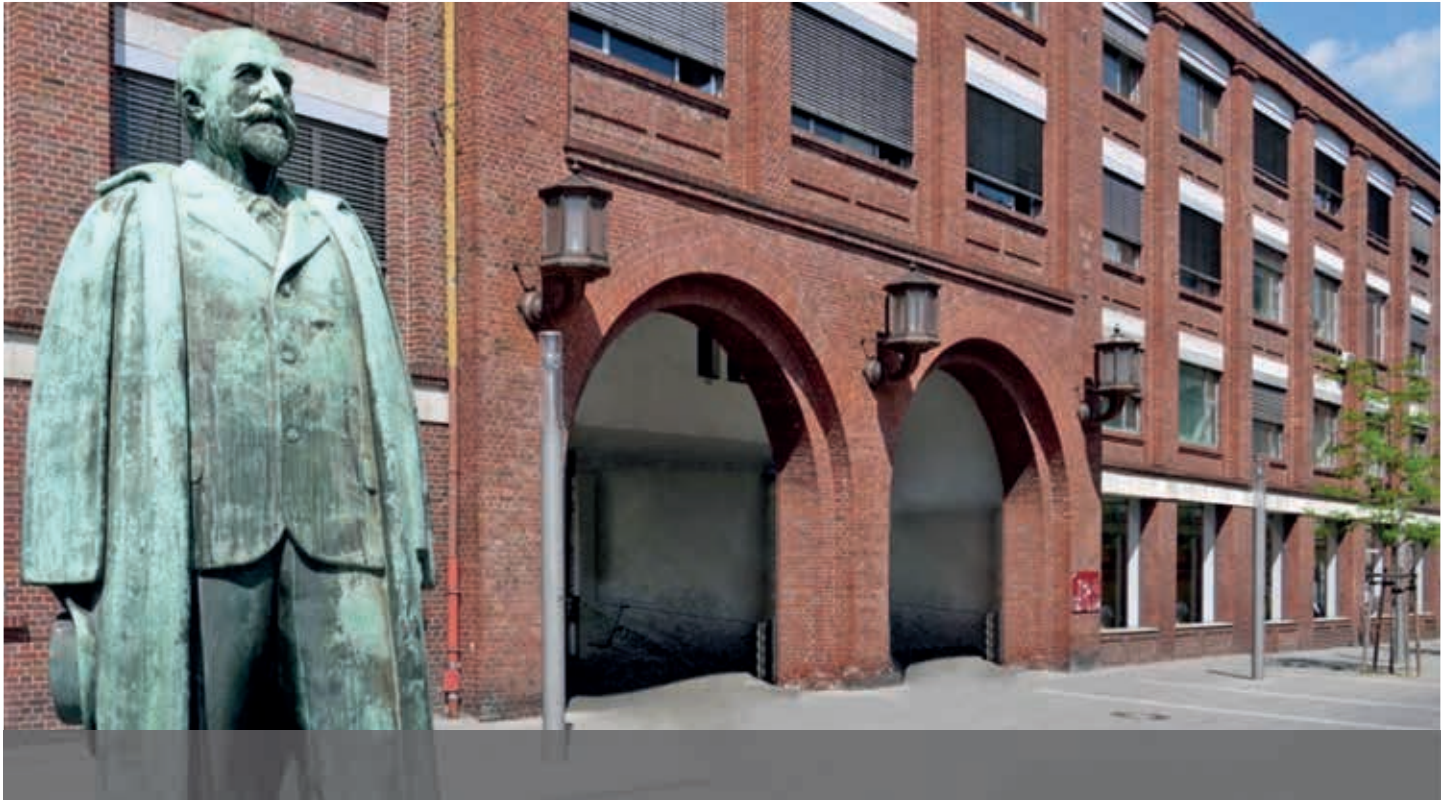


MOTORWORLD
Manufaktur 
RÜSSELSHEIM | RHEIN-MAIN



Raum für mobile Leidenschaft

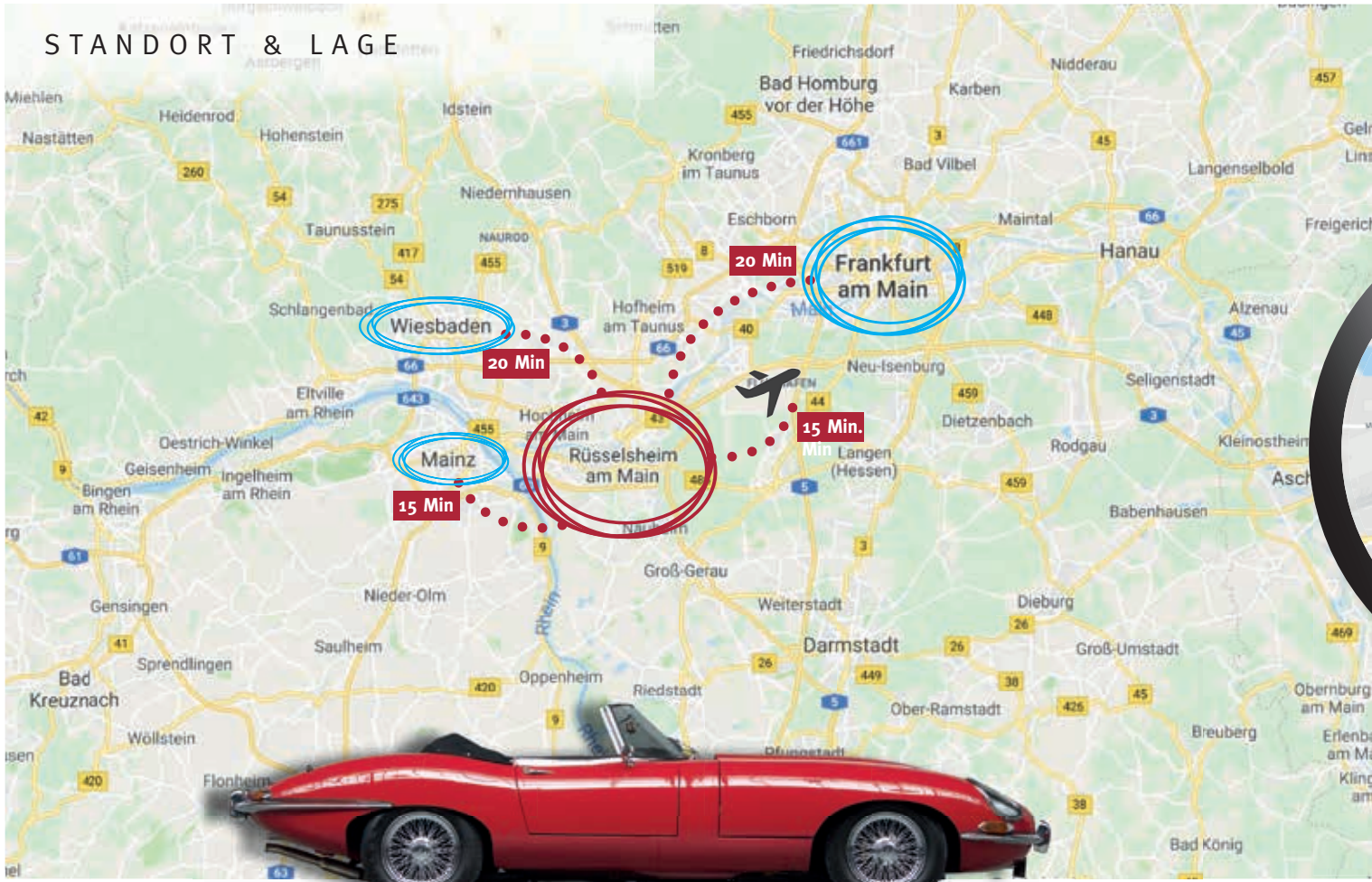


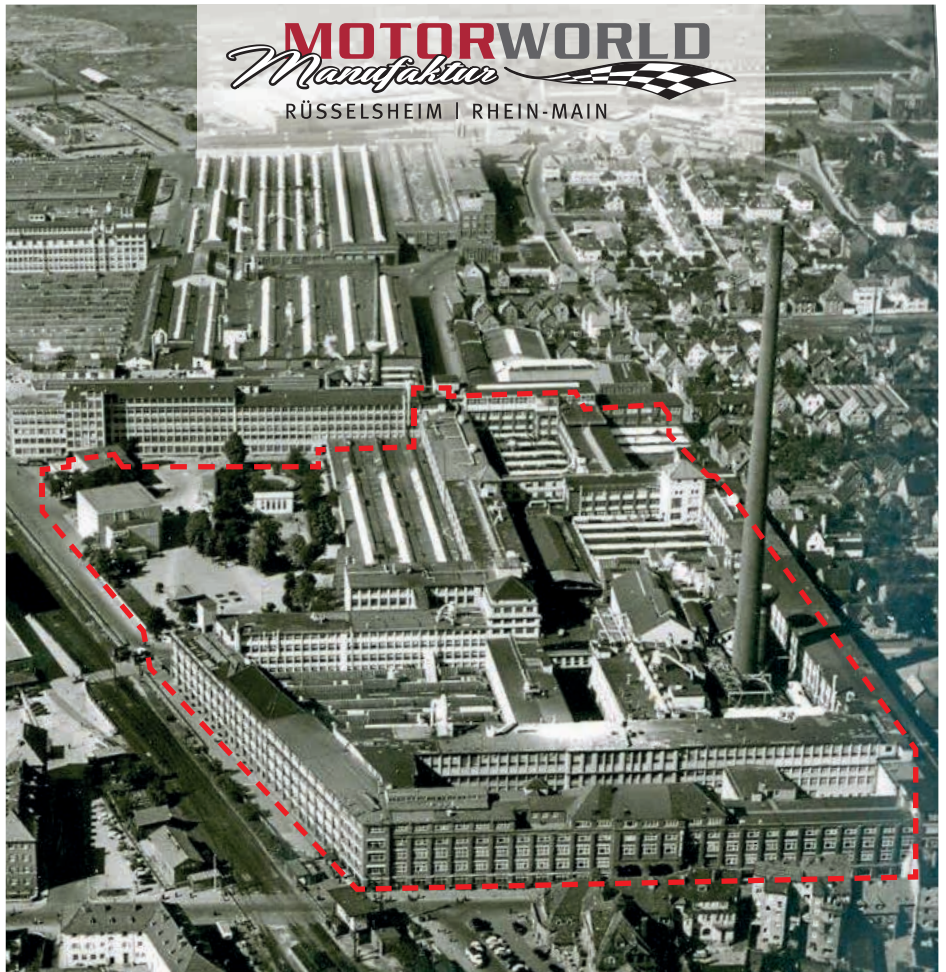
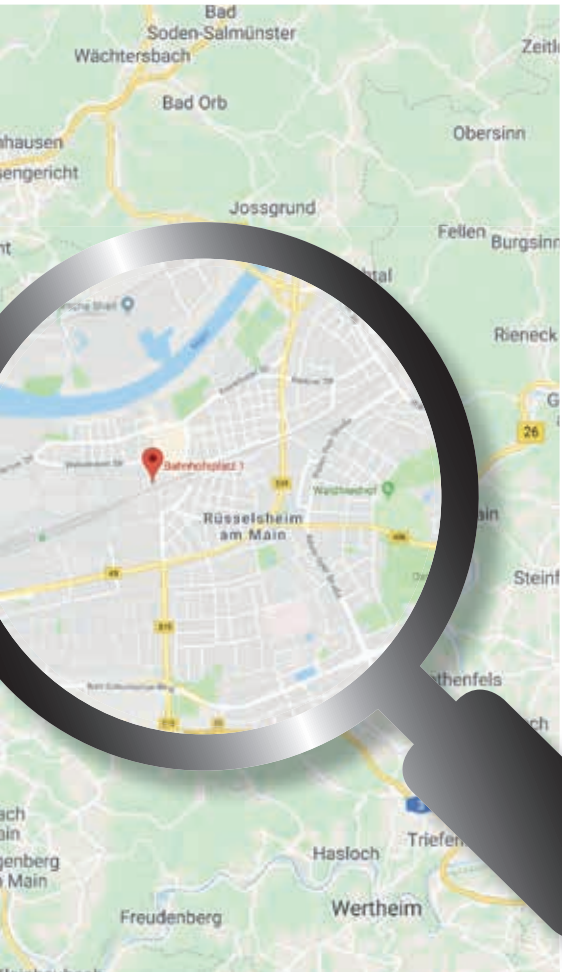
MOTORWORLD
Manufaktur 
RÜSSELSHEIM | RHEIN-MAIN



Bildquelle: Bildermeister

STANDORT & LAGE









MOTORWORLD *Manufaktur*

RÜSSELSHEIM | RHEIN-MAIN

Die MOTORWORLD Manufaktur Rüsselsheim Rhein-Main liegt perfekt im Herzen von Hessen, inmitten des Rhein-Main-Gebietes, zwischen Frankfurt, Wiesbaden und Mainz.
S-Bahn Station und Bahnhof direkt gegenüber.

Frankfurt Airport: PKW Wegstrecke ca. 15 Minuten,
S-Bahn (Direktverbindung) ca. 12 Minuten.

Frankfurt Messe/City: Mit PKW oder S-Bahn (Direktverbindung)
ca. 20 Minuten.

Beide S-Bahn-Verbindungen verkehren im 10 - 15 minütigen Takt.

Mainz: PKW Wegstrecke ca. 15 Minuten.

Wiesbaden: PKW-Wegstrecke ca. 20 Minuten.

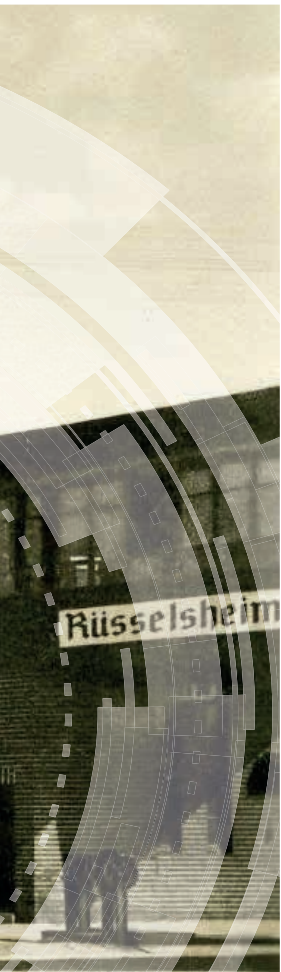
Projekt-Anschrift:

Bahnhofplatz 1
65428 Rüsselsheim am Main

HISTORIE & ZUKUNFT

Raum für mobile Leidenschaft.







MOTORWORLD *Manufaktur*

RÜSSELSHEIM | RHEIN-MAIN

Auf dem bislang geschlossenen ca. 65.000 m² großen Grundstück wird in den kommenden Jahren ein lebendiges und für jeden zugängliches Stadtquartier entwickelt, das in Deutschland einzigartig ist. Die historischen Gebäude werden erhalten und in die Zukunft transportiert. Ein neues, faszinierendes Stück Innenstadt präsentiert sich mit Einzelhandel, Gewerbe, Büroflächen, Wohnungen, Gastronomie, einem Hotel, Veranstaltungshallen und viel „Raum für mobile Leidenschaft“. Herzstück des wiederbelebten Areals wird die MOTORWORLD Manufaktur Rüsselsheim Rhein-Main, ein Treffpunkt für Menschen mit Leidenschaft zur Mobilität.

Die MOTORWORLD Manufaktur Rüsselsheim Rhein-Main wird bei freiem Eintritt für jedermann zugänglich und mit der Fußgängerzone der Innenstadt verzahnt. Abgerundet wird das Gesamtkonzept durch ein attraktives und vielseitiges Wohnraumangebot.



Raum für mobile Leidenschaft.



PROJEKTENTWICKLUNG

- Maximaler Erhalt der historischen Bausubstanz
- Schaffung und Öffnung eines lebendigen Stadtquartiers in der Innenstadt
- Arbeiten, Wohnen und Leben
- Handel, Handwerk, Lifestyle und Shopping
- Hotel, Event, Konferenz und Gastronomie
- Bildung und Kultur
- Büroflächen und Coworking Spaces
- Raum für mobile Leidenschaft
- Parkhaus





ERHALTUNG VON
HISTORISCHER BAUSUBSTANZ



MOTORWORLD
Manufaktur 
RÜSSELSHEIM | RHEIN-MAIN



INNOVATION & MOBILITÄT



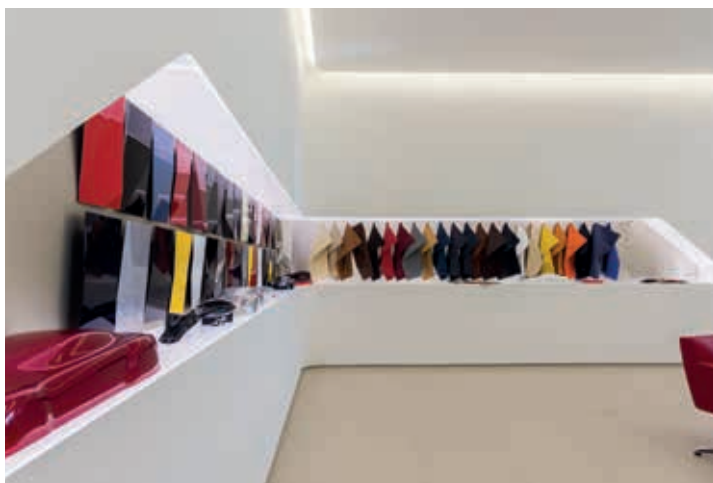


Das Konzept des **Oldtimer- und Sportwagenzentrums MOTORWORLD Manufaktur Rüsselsheim Rhein-Main** umfasst Glasboxen, Handel, Werkstätten sowie Dienstleister rund um die hochwertige und klassische Mobilität auf zwei und vier Rädern. Im Angebot enthalten sind außerdem attraktive Räume für Events und Tagungen. Auf einer Bruttogeschossfläche von über 100.000 m² wird eine Vielfalt an Unternehmen angesiedelt – über Handel, Handwerk, Szene-Spezialisten und Dienstleister bis hin zu einem Themenhotel sowie Gastronomie inklusive diversen kulturellen Angeboten.



Bildquelle: Bildermeister

MOTORLEIDENSCHAFT &
URBANE VIELFALT



FLÄCHEN FÜR:

- Oldtimer-Händler
- Premium-Fahrzeughändler
- Glasboxen und Einstellplätze
- Showrooms
- Betreiber von Werkstätten, Fachbetriebe, Spezialisten
- Aufbereiter, Veredeler, Schrauber
- Sattler, Painter, Künstler
- Shopping, Lifestyle, Accessoires, Literatur
- Dienstleister, Service-Fachbetriebe, Agenturen
- Event und Tagung
- Gastronomie, Themenhotel und Boardinghaus
- Kulturelle Einrichtungen

ARBEITEN & WOHNEN



MOTORWORLD *Manufaktur*

RÜSSELSHEIM | RHEIN-MAIN

RAUM FÜR:

- Büros & Coworking Spaces
- Einzelhandel in allen Facetten
- Geschäftsräume
- Kanzleien
- Agenturen
- Praxen
- Wohnungen

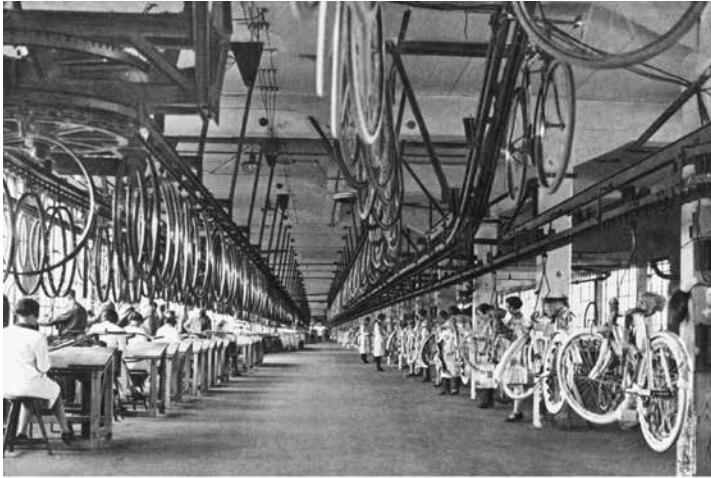




CARS & BIKES



Bildquelle: Bildermeister



TAGEN & FEIERN



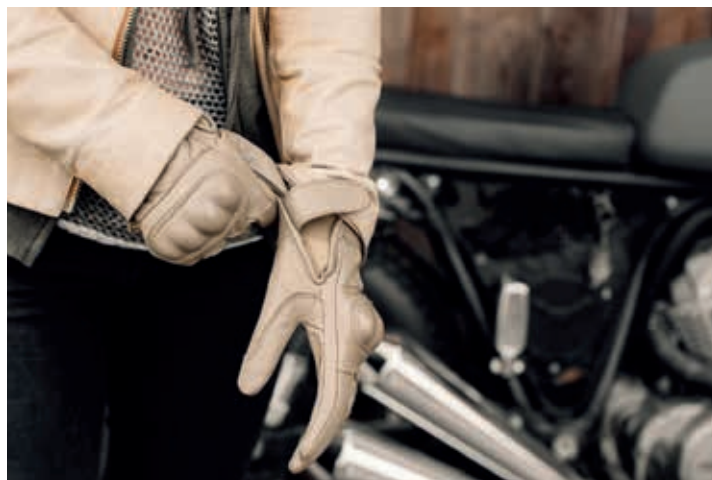


HOTELLERIE & GASTRONOMIE





MANUFATUR, HANDEL &
LIFESTYLE











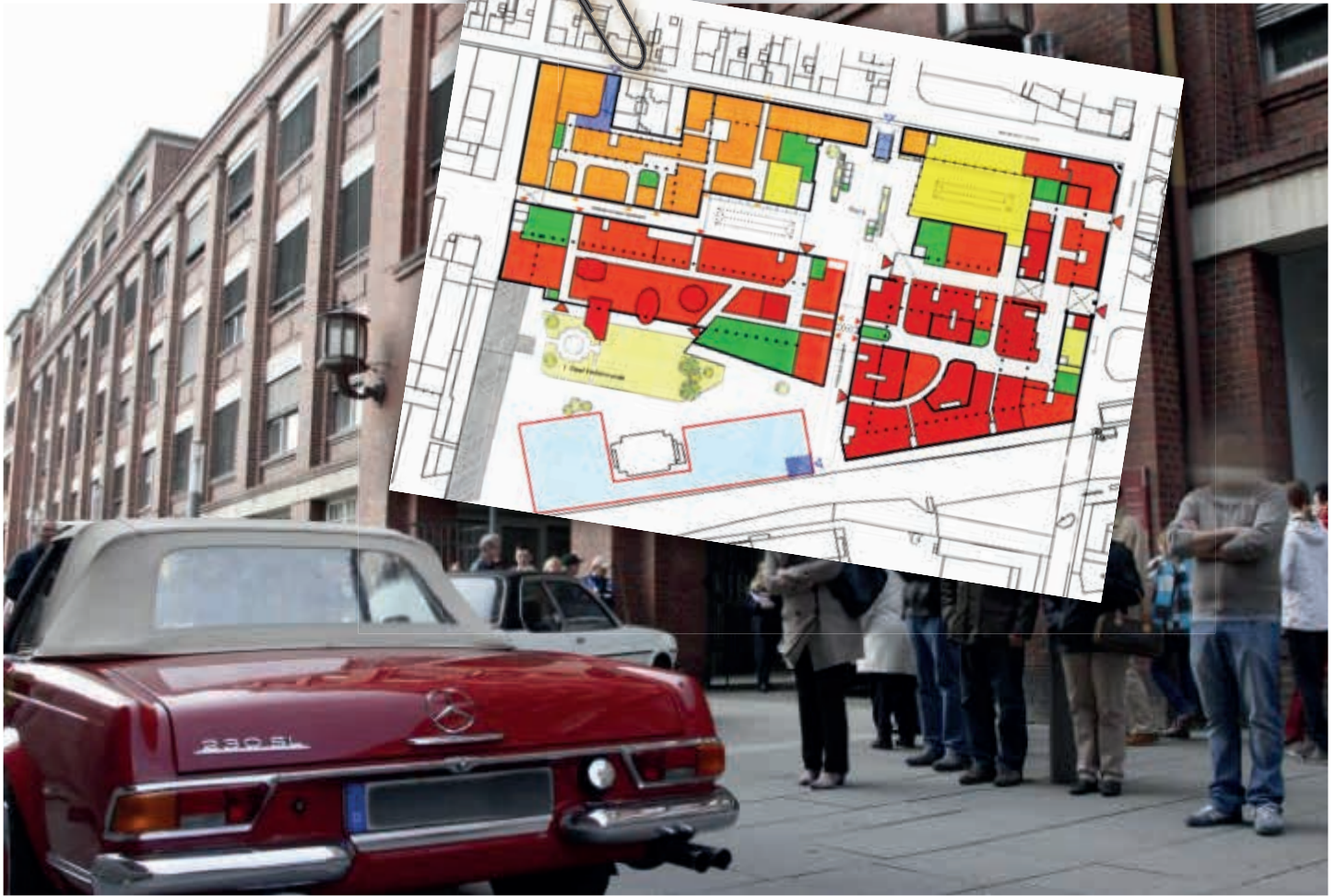








Bildquelle: Bildermeister





Bildquelle: Bildermeister

Raum für mobile Leidenschaft



Bildquelle: Bildermeister



Be the **MOTOR** 
change the **WORLD**



MOTORWORLD GROUP

Ferdinand-Dünkel-Straße 5
88433 Schemmerhofen

Ihre Ansprechpartner in Rüsselsheim:

Maximilian Dünkel
Bahnhofplatz 1
65428 Rüsselsheim
Fon + 49 (0) 6142 83624-72
ruesselsheim@motorworld.de

Projektentwicklung:



ACTIV-IMMOBILIEN GmbH & Co. KG

Ferdinand-Dünkel-Straße 5
88433 Schemmerhofen

Ihre Ansprechpartner:

| | |
|----------------------------|--------------------------|
| Frank Dörflinger | Hans-Jürgen Birk |
| Fon + 49 (0)7356 933-401 | Fon + 49 (0)7356 933-421 |
| doerflinger@activ-group.eu | birk@activ-group.eu |

www.motorworld.de

